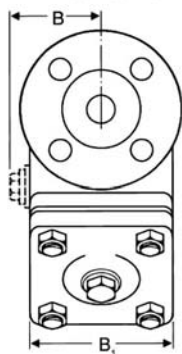
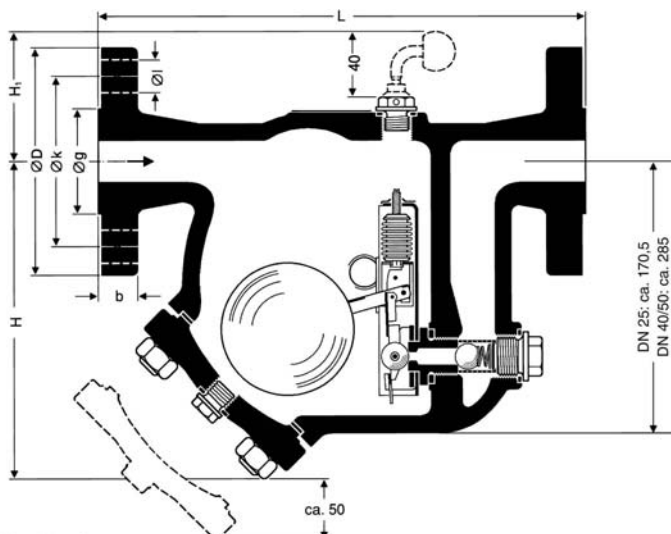




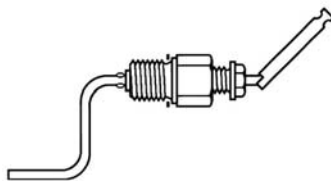
Odvaděč kondenzátu plovákový UNA 27h

PN 63; DN 25,40,50

A1.20



Ruční odvzdušňovací ventil



Ruční zavzdušňovací zařízení

Popis zařízení :

Odvaděče kondenzátu s kulovým plovákem a valivým kuličkovým uzávěrem a ovládáním Duplex (termostat pro automatické odvzdušnění) se používají pro parní zařízení všech typů a velká průtočná množství.

S ovládáním Simplex (bez termostatu) a ručním odvzdušňovacím ventilem je vhodný pro odvod studených kondenzátů nebo destilátů a k odvodnění plynového nebo tlakovzdušného potrubí

Těleso s přírubovým víkem. Funkční části je možné vyměnit bez demontáže tělesa z potrubí pouze po sejmutí víka .

Na vyžádání lze dodat :

- ruční zavzdušňovací zařízení
- ruční odvzdušňovací ventil u provedení Duplex

Rozsah použití

Provozní pětletak (bar)	63	56	47	45
Vstupní teplota (°C)	250	300	400	450
Max. přípustný tlakový rozdíl Δ p (tlak před a za odvaděčem) bar	45 (28 nebo 16)			

Způsoby připojení

Příruba DIN 2546, Form E (PN 63)

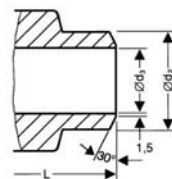
Příruba ASME B 16.5 Cl.300, 400/600

Navařovací konce dle DIN3239/Cl. 3000

Přivařovací konce dle DIN 3239

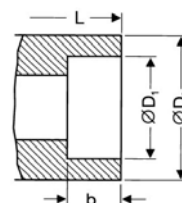
Přivařovací konce dle DIN 3239-R3, Form 22 DIN 2559

DN	Ød ₂	Ød ₃	pro trubku
25	34	28,5	33,7x2,6
40	49	43	48,3x2,6
50	61	54	60,3x3,2



Navařovací konce dle DIN 3239-R5/ASME B16.11, Class 3000

DN	ØD ₂	ØD ₁	b
25	46	34,1	13
40	65	48,7	13
50	76	61,5	16



Rozměry a váhy				
DN	mm palce	25	40	50
		1	1 ½	2
Stavební délky				
Příruba DIN PN63		300	420	416
Příruba ASME 300RF		287	405	408
Příruba ASME 400/600 RF		300	421	427
Navař. konce		300	420	420
Přivař. konce		300	420	420
Stavební rozměry				
H		198	330	330
H ₁		80	90	90
B		80	111	111
B ₁		□80	Ø225	Ø225
Rozměry přírub dle DIN 2546				
D		140	170	180
b		24	28	26
k		100	125	135
g		68	88	102
l		18	22	22
Počet otvorů		4	4	4
Hmotnost (kg)		20	54	55

Materiály		
	DN	ASTM
Těleso	G20Mo5 (GS22 Mo4) 1.5419	A217WC1
Těsnění	Graphit/CrNi	
Šrouby	21CrMoV5 7 1.7709	A193 B16
Matice	24CrMo5 1.7258	A193 B16
Sedlo	X8CrNiS18 9 1.4305/1.4732	AISI303 /Stellit
Uzavírací kulička	X6CrNiMoTi17122 1.4571	A182F304
Plováková koule	X6CrNiMoTi17122 1.4571	A182F316
	X6CrNiTi18 10 1.4541	A182F321
Ostatní vnitřní díly	X6CrNiTi18 10 1.4541	A182F304

Průtokový diagram

Diagram znázorňuje max. průtoková množství u horkého kondenzátu s plovákově ovládanými uzavíracími členy (AO). Pro průtok studené vody se průtokové množství násobí faktorem F.

Rozdílový tlak (pracovní tlak) ovlivňuje průtokové množství. Je výsledkem tlaku před potažmo za odvaděčem a vedle toho závislý na rozvodném potrubí. Pokud se hladina kondenzátu za odvaděčem zvedá, zmenšuje se tlakový rozdíl prakticky o 1 bar na každých 7 m dopravní výšky.

Maximální přípustný tlakový rozdíl je závislý na průřezu odtoku uzavíracího prvku a na hustotě odváděné kapaliny. Seriově vyráběné odvaděče se dodávají pro nejvyšší tlakové rozdíly do 45 barů. Jsou-li požadována větší průtoková množství, je možno nastavit uzavírací člen pro 16 nebo 28 barů.

DN25		
Uzavírací člen - sedlo	Kvs (m ³ /hod)	Vrtání
AO 45	0,31	3,0
AO 28	0,38	3,5
AO 16	0,44	4,1
DN 40 a DN 50		
AO 45	1,1	6,5
AO 28	1,5	7,0
AO 16	2,1	8,5

Při objednávce uvádějte:

Tlak páry, protitlak, uvažované množství kondenzátu, provedení, způsob připojení, světlost připojení, místo osazení nebo druh spotřebiče páry.

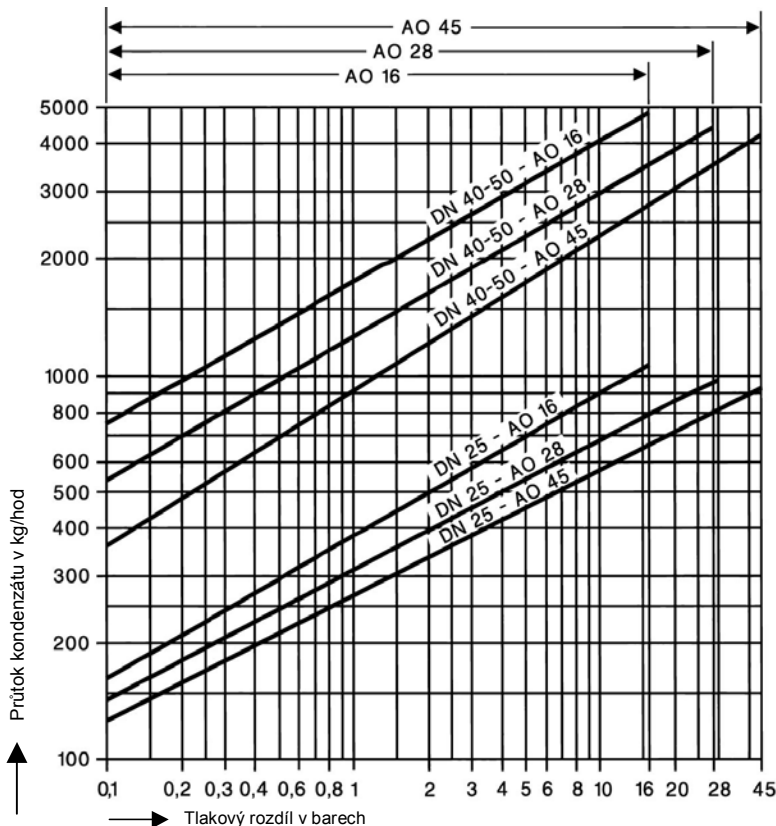
Za příplatek je možné:

Přejímací protokol podle EN 10204 – 2.2., -3.1A., -3.1B a -3.1C. Přejímací protokoly je nutno nárokovat již při objednávce. Po uskutečnění dodávky nelze přejímací protokol vystavit. Náklady a rozsah přejímacího protokolu a možné potvrzení zkoušek jsou uvedeny v našem ceníku „Přejímací náklady u sériově vyráběných přístrojů“.

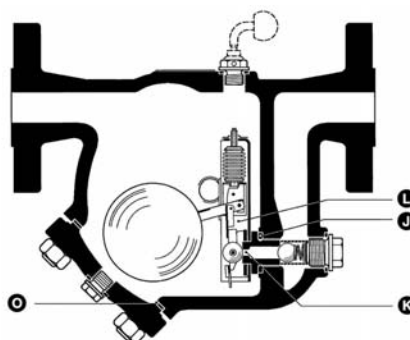
Odlíšené přejímky je nutno nárokovat již při poptávce.

Dodávky dle všeobecných dodacích podmínek.

Technické změny jsou vyhrazeny. podmíněk.



Náhradní díly				
Díl	Název	Objednací číslo		
		DN25	DN40/50	
K	Sedlo včetně těsnění J	AO 45	560382	560385
		AO 28	560383	560386
		AO 16	560384	560387
O	Těsnění tělesa : DN25 : 88x106x1, DN40/50 : 152/172x1	522247	522248	
L	Regulační souprava Duplex včetně těsnění víka O a dvou válcových šroubů, bez sedla	560367	560369	
	Regulační souprava Simplex včetně těsnění víka O a dvou válcových šroubů, bez sedla	560336	560368	
	Regulační souprava Duplex včetně těsnění víka O, těsnění sedla J	AO45 560378	560381	
	a dvou válcových šroubů, se sedlem	AO28 560377	560380	
		AO16 560376	560379	
	Regulační souprava Simplex včetně těsnění víka O, těsnění sedla J	AO45 560372	560375	
a dvou válcových šroubů, se sedlem	AO28 560371	560374		
	AO16 560370	560373		



Regulační souprava Simplex

